

Sénart

Combs-la-Ville



Bâtiment embranchable fer

Une nouvelle plate-forme de **19 000 m²**
en liaison directe avec la Francilienne

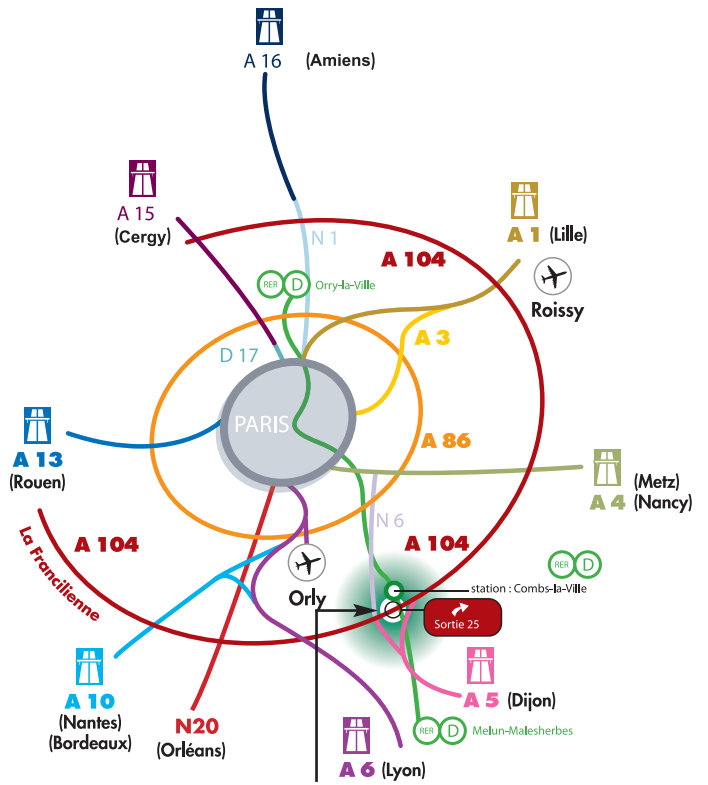


Localisation

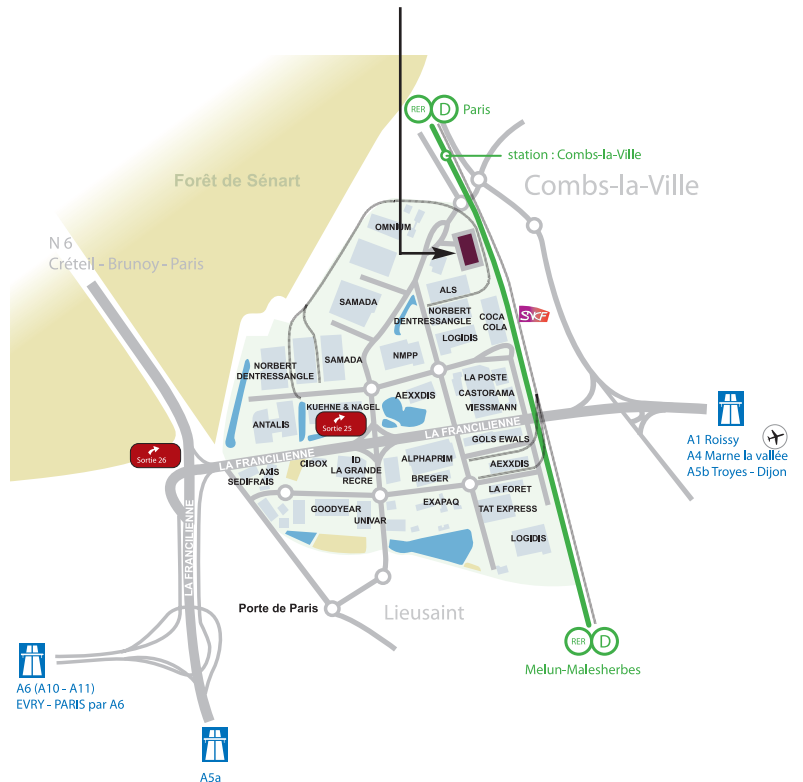
Localisation :

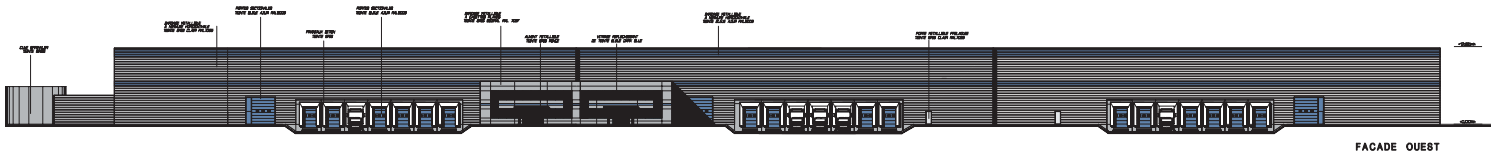
Au cœur de Sénart, le pôle francilien de référence dédié à l'activité logistique :

- sur l'axe autoroutier Nord-Sud à moins d'une demi-heure de Paris
- accès direct à la Francilienne (A 104) par la D 50 et l'échangeur n° 25, permettant de rejoindre les autoroutes **A5b** (vers Troyes et Dijon), **A6** (vers Paris, Lyon ou Marseille), **A1**, **A4**, **A10**, **A11**, **A15**, et **A16**,
- la N6 pour rejoindre Créteil, Brunoy ou Paris,
- le réseau de fret SNCF en bordure du terrain avec la gare de triage proche,
- à proximité immédiate de la gare RER de Combs-la-ville (accessible à pied et par bus) pour rejoindre Paris (Gare de Lyon, Châtelet les Halles), et à proximité de la future ligne de tramway Sénart-Evry,
- proche de Carré Sénart, le centre de l'agglomération, nouveau pôle de vie riche en activités commerciales, tertiaires et infrastructures administratives.



PARCOLOG Sénart - Combs-la-Ville





FAÇADE OUEST



Le site

Sur un terrain de 4 hectares, un bâtiment de 19 000 m², indépendant, à l'architecture soignée avec une façade de bureau valorisante. L'ensemble bénéficie d'une autorisation d'exploiter rubriques 1510, 1530 et 2663 (polymères et pneumatiques) et d'une capacité de stockage palettes optimisée grâce à la trame de charpente et à la hauteur libre disponible. Possibilité d'embranchement fer avec quai fer conçu selon les standards les plus actuels.

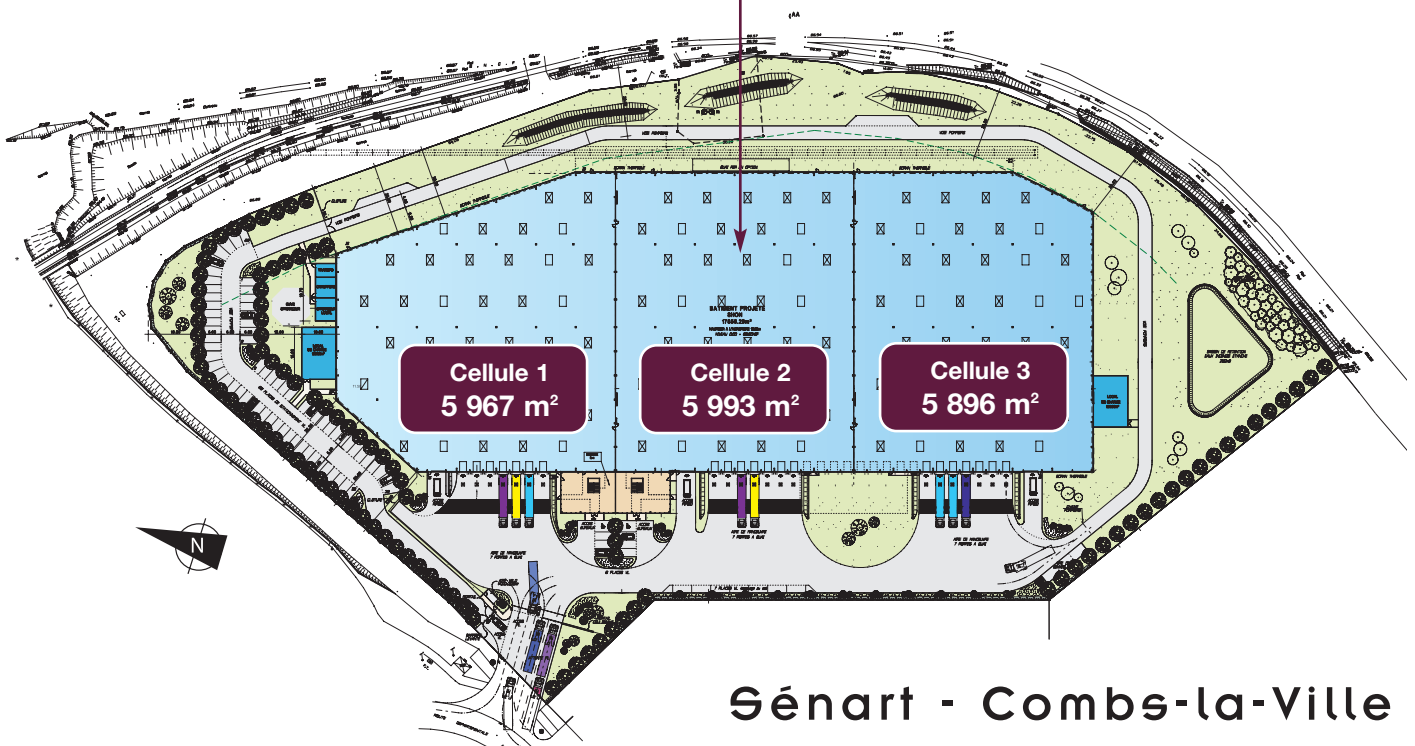
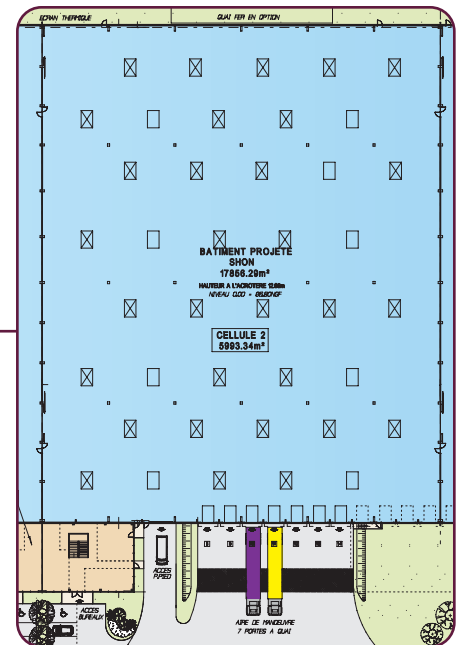
Superficie (m²) TOTAL

Entrepôts 17 856

Locaux techniques
(y compris locaux de charge) 400

Bureaux /
Locaux sociaux 745

TOTAL 19 001



Descriptif technique – Parcolog Sénart Combs-la-Ville

- Architecture soignée, environnement paysager
- Superficie du bâtiment : 19 001 m² de stockage et bureaux sur un terrain de 4 hectares environ
- Ossature en béton précontraint
- Trame : (20,50/24/21/20,50) x 11,50 m
- Profondeur du bâtiment = 87 m
- Quais équipés de niveleurs hydrauliques, sas d'étanchéité et butoirs de quais = 1/850 m²
- 1 Porte Plain Pied par cellule
- Façades : bardage double peau horizontal et vertical
- Hauteur minimum libre de stockage = 10,25 m
- Toiture bac acier galvanisé
- Divisibilité possible par cellules de 6 000 m² environ
- Dallage béton quartz anti-poussière et anti-usure de 5T/m² par bandes chargées alternées de 3 mètres. Charges ponctuelles de 6T sur platine 15 cm x 15 cm - planéité 5 mm sous la règle de 2 m.
- Chauffage entrepôt aérotherme gaz (+ 5° par – 10° extérieur)
- Sprinkler de type ESFR conforme aux règles NFPA
- Aire de manœuvre = 35 m
- Site clôturé par grillage de 2 m de hauteur en limite de l'emprise foncière et portail motorisé coulissant
- Eclairage Zénithal : 4%
- Locaux de charge équipés ventilés
- Parkings VL : 76 places
- Aire d'attente PL
- Bureaux et locaux sociaux avec faux plafonds suspendus
- Chauffage bureaux par convecteurs électriques répartis
- Autorisation d'exploitation sous les rubriques 1510, 1530 et 2663
- Quai fer optionnel de 488 m² (4m x 122m) avec auvent, sprinkler, éclairage et portes motorisées.



www.parcolog.fr